



Ivoire - Arslan Tash, AO 11488  
© DAO - Raphaël Chipault

# EA

## Séminaire

d'Archéologie  
et  
d'Epigraphie

Département des  
Antiquités  
orientales  
Musée du Louvre

### **Salle des 80**

Entrée par l'auditorium du Louvre  
(Accès sous la Pyramide : voir plan au dos)

**Le mercredi de 18h à 20 h**

Sous la direction scientifique de  
Sophie Cluzan et Julien Cuny



©Andreas Schuele

**20 septembre**

Thomas Römer,  
Professeur au Collège de France, titulaire de  
la chaire *Milieus bibliques*.

***Les origines et fondements idéologiques de  
l'interdiction des images de Yhwh dans le  
judaïsme naissant.***



**18 octobre**

Zeidan Kafafi  
Professeur, Université du Yarmouk - Jordanie.

***Preliminary report of the Archaeological  
Excavations at Tell Damiya, Jordan Valley.***



**22 novembre**

Nele Ziegler  
Directrice de recherche au CNRS, UMR 7192,  
Paris et chargée de cours à l'École du Louvre

***La musique en Mésopotamie - traces d'un art  
éphémère.***



**13 décembre**

Christiane Delplace  
Directeur de la Mission Archéologique  
Française de Palmyre (CNRS)

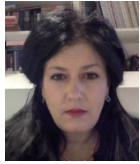
***Recherches en cours sur le marché suburbain  
(M103) de Palmyre.***



**24 janvier 2018**

Catherine Commenge  
Chercheur au CNRS - UMR 5608 TRACES (InEE)

***Les installations de galets peints des  
habitations souterraines des sites  
chalcolithiques d'Abou Matar et Safadi,  
Néguev septentrional, Israël (4200-3800 BC).***



### 21 février

Laura Battini  
Chercheur au CNRS - UMR 2192  
**Religion, esprit 'religieux', ritualisations, ... : un aperçu à travers les sceaux-cylindres mésopotamiens.**

### 21 mars

Vincent Blanchard & Ludovic Laugier  
Conservateur au département des Antiquités orientales, Conservateur au département des Antiquités grecques, étrusques et romaines  
**De l'Anatolie aux Cyclades, étude comparée des idoles féminines de l'âge du bronze ancien.**

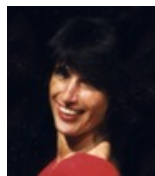


### 2 mai

Pascal Butterlin, Professeur, Université de Paris I  
**Les bâtisseurs de mémoire, ou la lente construction des Etats proto-urbains de Mésopotamie.**

### 23 mai

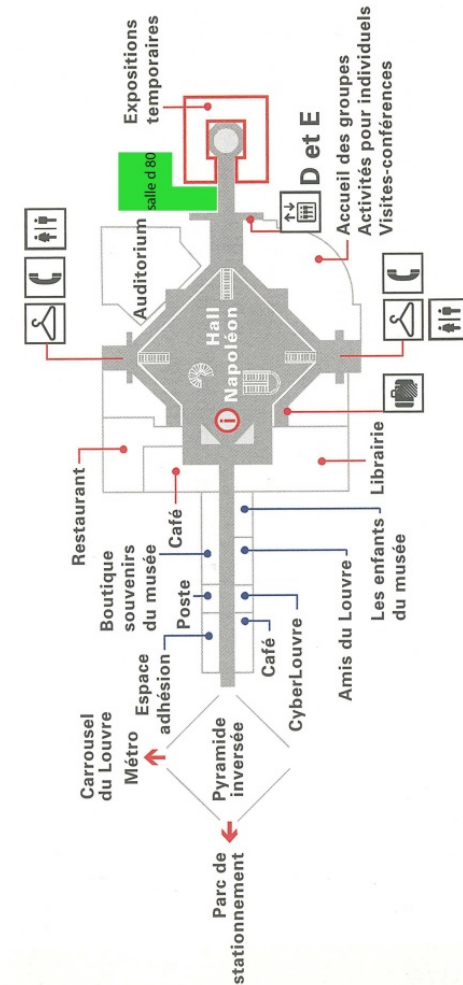
Holly Pittman et Clélia Paladre  
**En attente de titre**



### 13 juin

Elisabeth Fontan  
Conservateur en chef du patrimoine, ancien membre du Département des antiquités orientales - Musée du Louvre  
**Les fouilles d'Arslan Tash, ancienne Hadatu. La découverte d'un décor de mobilier en ivoire de l'époque assyrienne.**

Le hall Napoléon  
niveau accueil



**Accueillir les visiteurs**  
**Faciliter l'accès**  
**prendre**  
**à droite en longeant le mur en direction du hall des expositions temporaires.**  
**Puis prendre sur la gauche.**